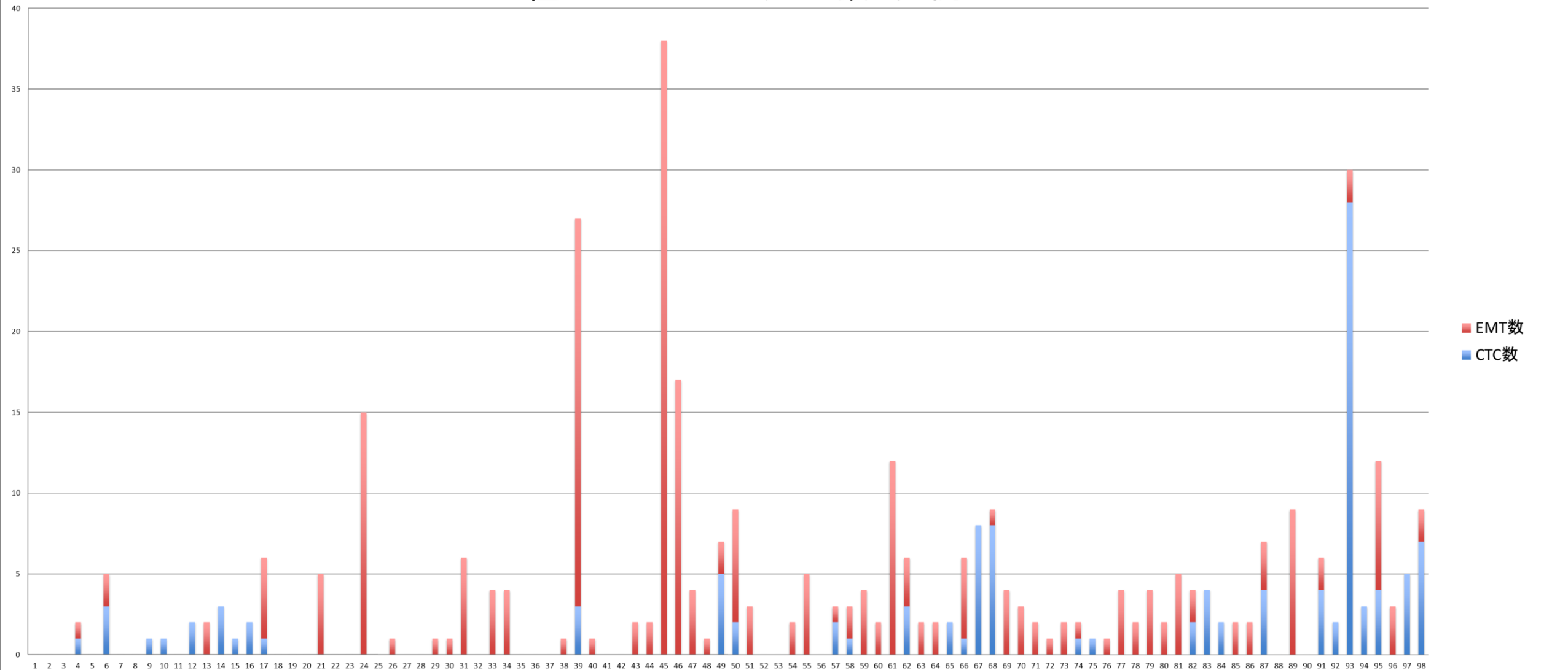
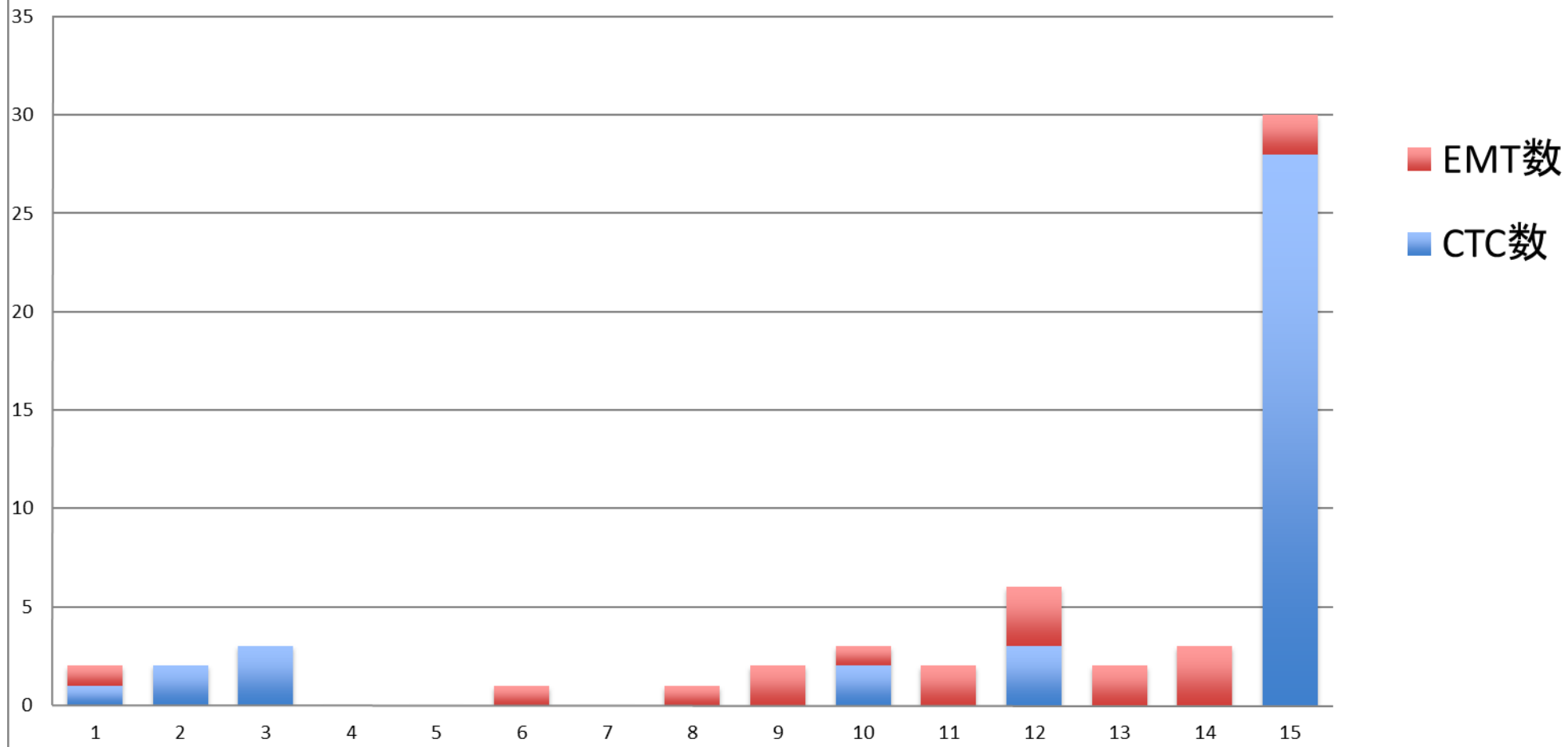


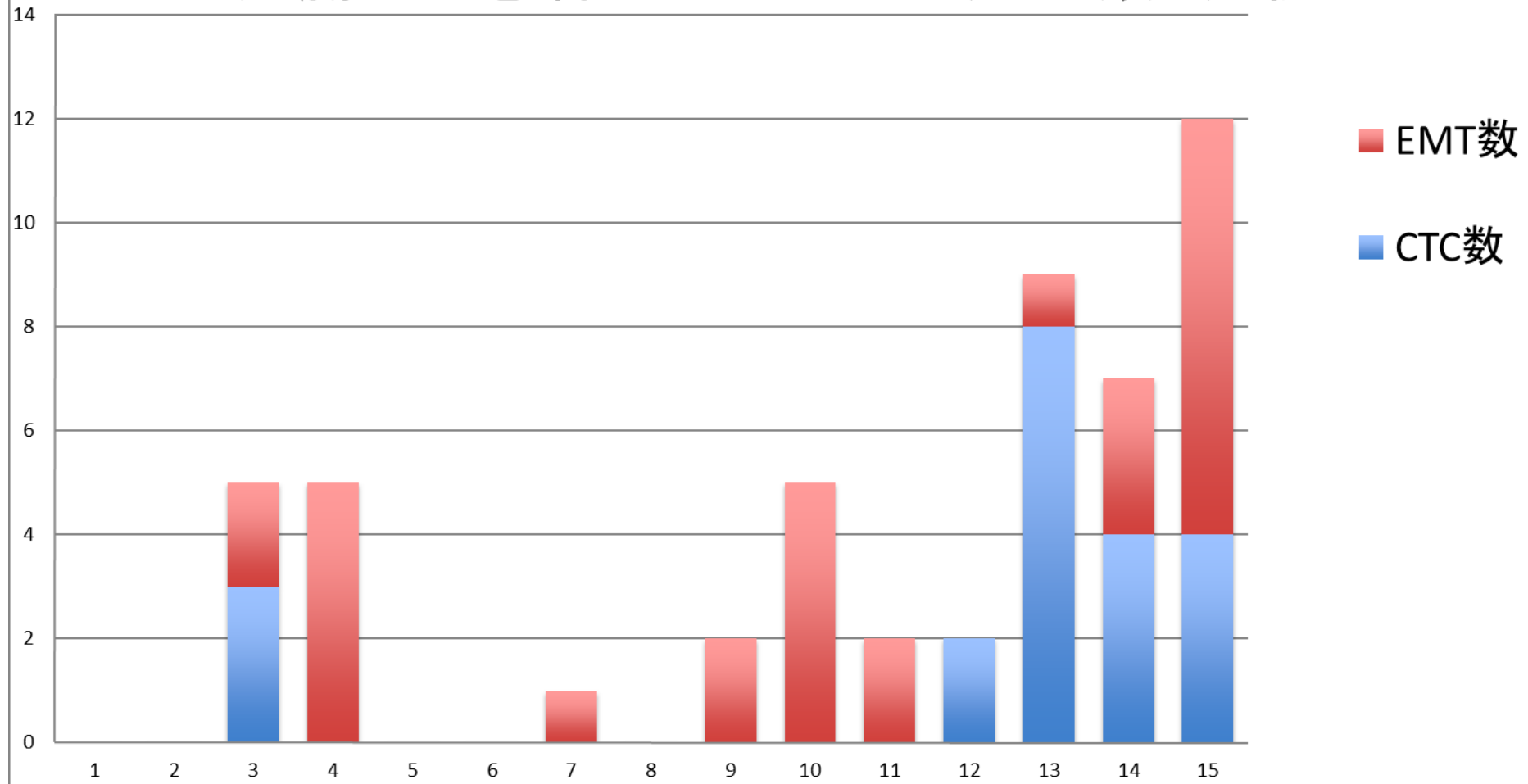
全がん種のCTC・EMTカウント数 症例n=98



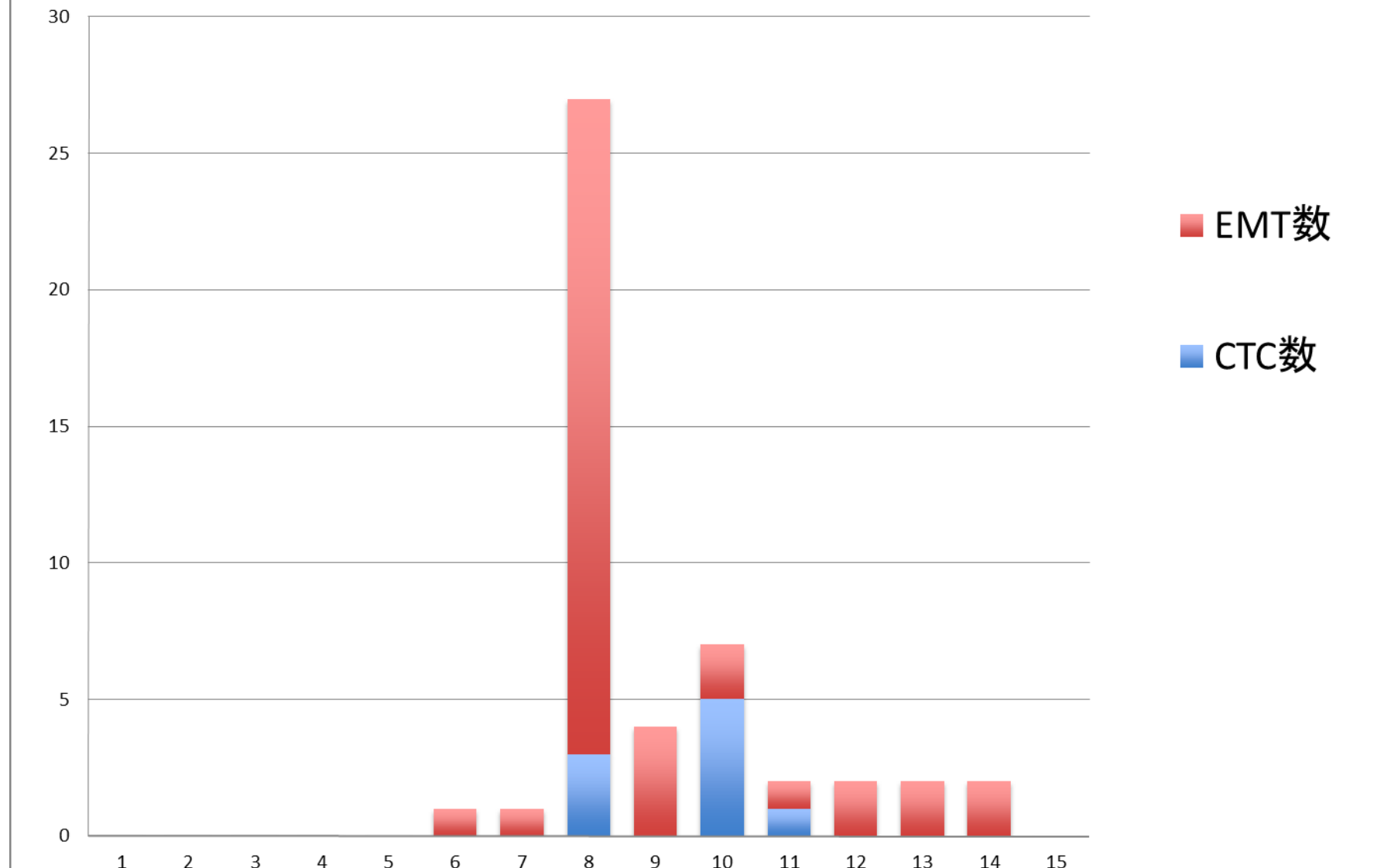
肺がん患者のCTC・EMTカウント数 症例n=15



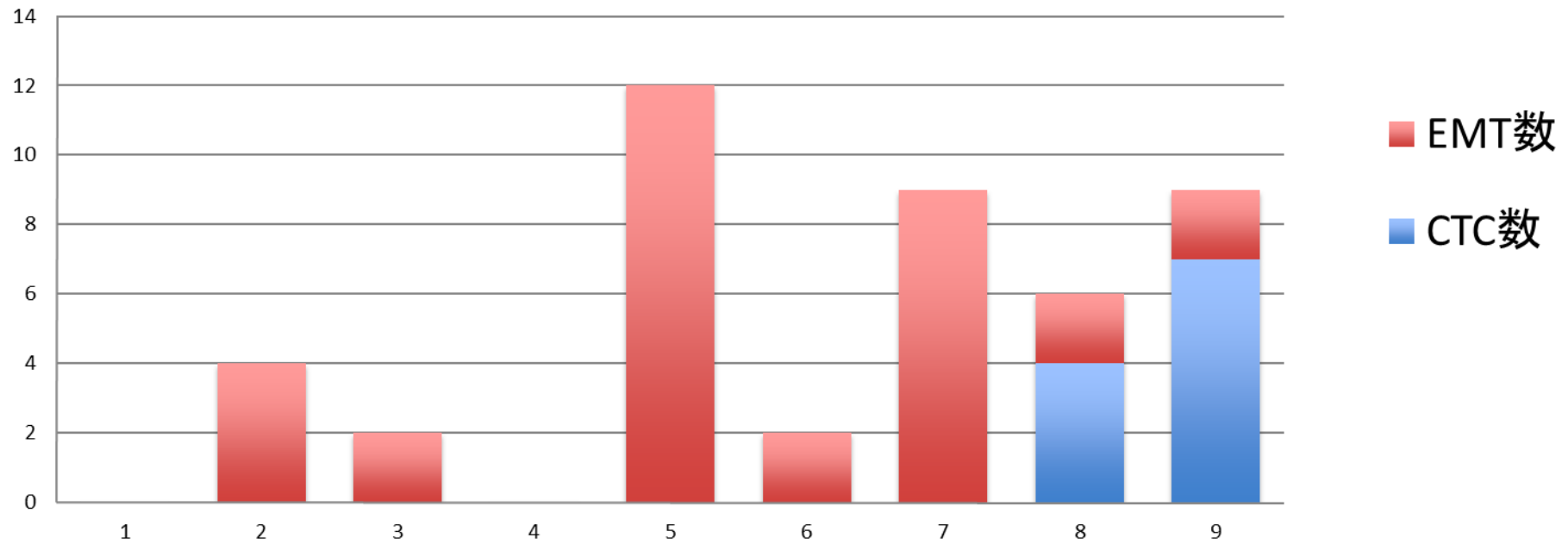
大腸がん患者のCTC・EMTカウント数 症例n=15



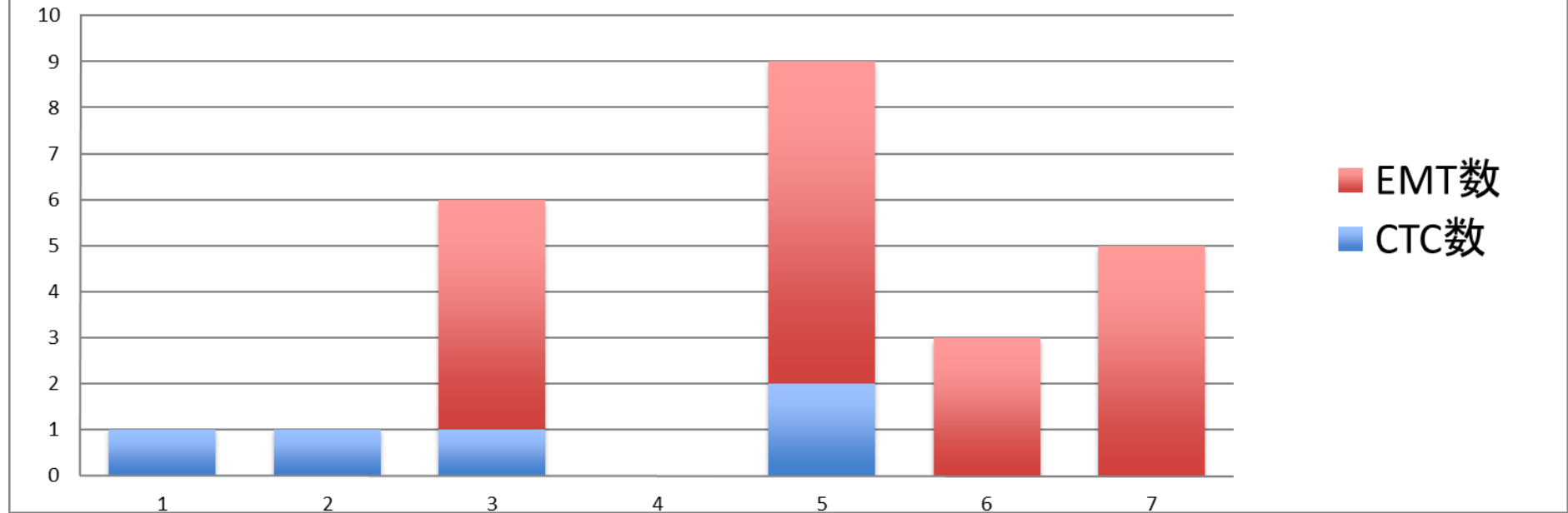
乳がん患者のCTC・EMTカウント数 症例n=15



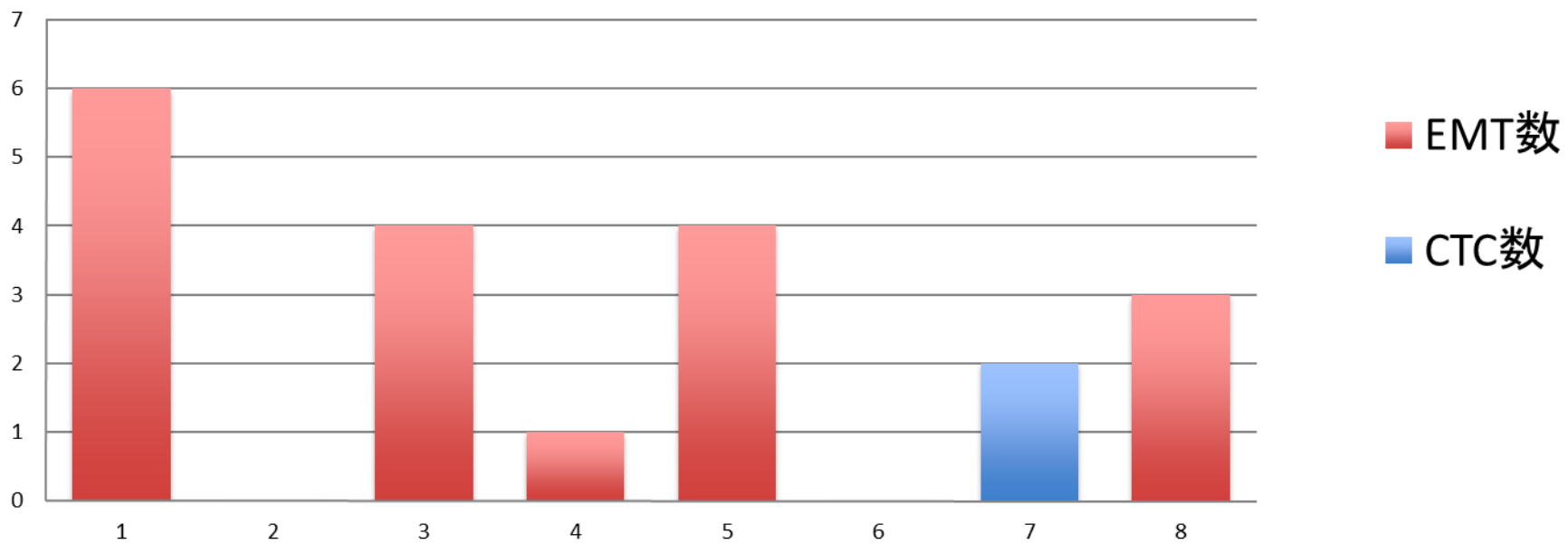
前立腺がん患者のCTC・EMTカウント数 症例n=9



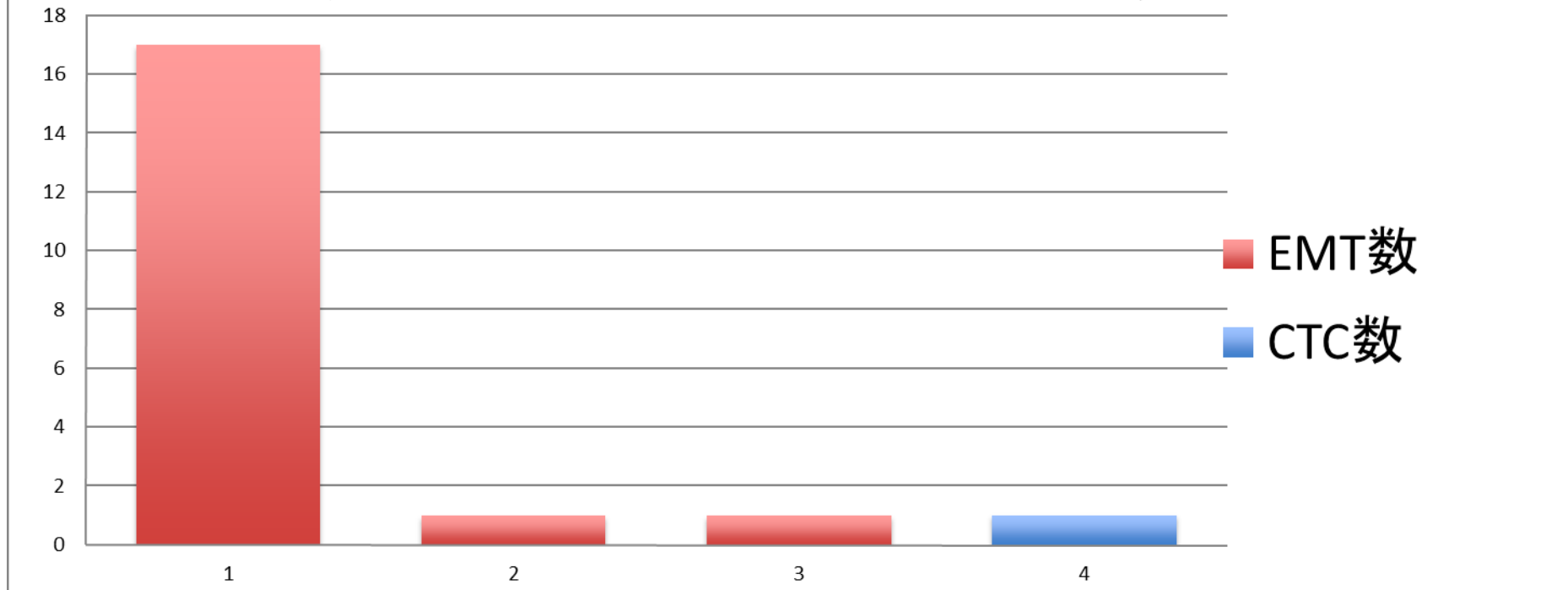
膵臓がん患者のCTC・EMTカウント数 症例n=7



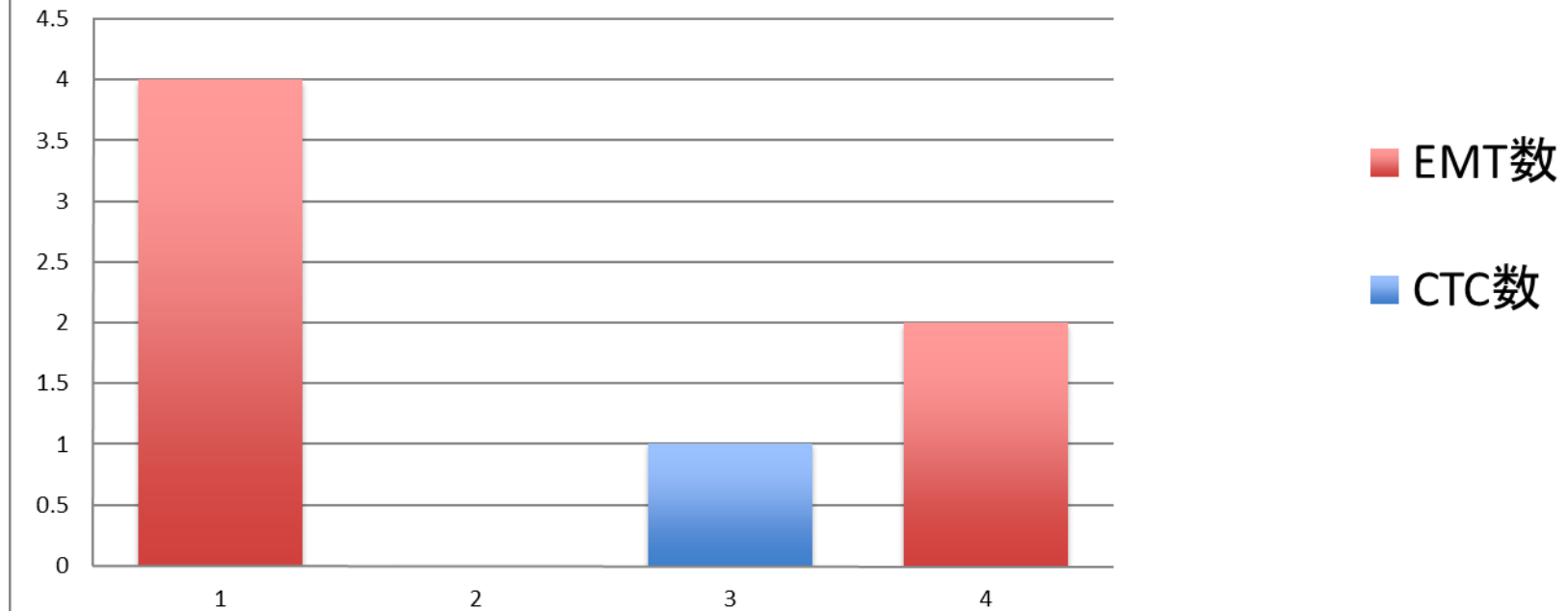
胃がん患者のCTC・EMTカウント数 症例n=8



肝臓がん患者のCTC・EMTカウント数症例 n=4



食道がん患者のCTC・EMTカウント数症例 n=4



健常人のCTC・EMTカウント数は0 n=53例

